



Industrielaan 65

DIEREN

Vraagprijs € 225.000,- k.k.

Hoomz

+31 (0)85 070 37 16 | info@hoomz.nl | www.hoomz.nl



Kenmerken & specificaties

Bouwjaar:	1960
Soort:	eengezinswoning
Kamers:	3
Inhoud:	288 m ³
Woonoppervlakte:	75 m ²
Perceeloppervlakte:	92 m ²
Overige inpandige ruimte:	7 m ²
Gebouwwegbonden buitenruimte:	9 m ²
Externe bergruimte:	6 m ²
Verwarming:	c.v.-ketel
Isolatie:	dubbel glas
Energielabel:	D

Omschrijving

Welkom bij deze fraaie en verrassende eengezinswoning aan de Industrielaan 65 gelegen in Dieren. De woning ligt in de wijk "Dieren-Noord boven spoorlijn", en staat bekend als een rustige en kindvriendelijke omgeving met relatief veel gezinnen.

De woning is gunstig gelegen, en je geniet van het gemak van de nabije uitvalswegen in de buurt. Zo ben je bijvoorbeeld binnen 5 minuten op de A348 en de N348, voor een vlotte verbinding met omliggende steden en dorpen. Het centrum van Dieren ligt op fietsafstand, en op loopafstand tref je een supermarkt.

Kenmerken

Bouwjaar: 1961

Woonoppervlak: 85m²

Perceeloppervlak: 92m²

Begane grond

De entree van deze woning is erg verrassend! Zo kom je via de ruime tuin, gelegen aan de voorzijde van de woning, aan bij de entree van de woning. De ruime en lichte hal geeft toegang tot de bijkeuken met veel opslagmogelijkheden, toiletruimte, trapopgang naar de eerste verdieping en de uitnodigende doorzonwoonkamer. De toiletruimte heeft een verzorgde uitstraling en is neutraal uitgevoerd. Deze ruimte is voorzien van een hangend closet met separaat fonteintje. In de woonkamer word je verwelkomd door een zee van natuurlijk licht, doormiddel van de grote raampartij aan de achterzijde van de woning, waar je middels loopdeur toegang krijgt tot de achtertuin. De dichte keuken in hoek-opstelling is uitgevoerd in dezelfde kleurencombinatie evenals de toiletruimte wat eenheid en rust uitstraalt. De keuken is tijdloos en voorzien van verschillende apparatuur w.o. inductie-kooplaats met afzuigkap, combi-oven, spoelbak met mengkraan, vaatwasser en koelkast. Door de vele onder-, - en bovenkasten is er voldoende ruimte om je kookgerei op te bergen.

Eerste verdieping

Via de trap in de hal kom je aan op overloop van de eerste etage. De overloop geeft toegang tot twee slaapkamers, een badkamer en de bergzolder. De badkamer biedt ruimte en rust. Zo is de badkamer voorzien van een heerlijk hoekbad met handdouche, douchecabine, hangend closets, wastafelmeubel met waskom, moderne spiegel en een fijne designradiator voor de handdoeken. De slaapkamers verdeelt over de voor-, - en achterzijde van de woning, zijn beide voorzien van neutrale laminaatvloer, strakke wand, - en plafonduafwerking en genieten veel lichtinval. Middels vaste trap in de kinderkamer krijg je toegang tot de ruime bergzolder.

Buiten

Deze bijzondere woning heeft een fijne voor-, - en achtertuin waar je heerlijk kan vertoeven. De hoofdtuin bevindt zich aan de voorzijde van de woning, is onderhoudsvriendelijk aangelegd en heeft een Oostelijke ligging. De tuin aan de achterzijde van de woning grenst aan een groenvoorziening en heeft een Westelijke ligging. Je kunt dus alle kanten op.

Mis deze kans niet en plan vandaag nog een bezichtiging met ons in. Bij Hoomz Makelaars staan we voor je klaar!

Deze informatie is door ons met de nodige zorgvuldigheid samengesteld. Onzerzijds wordt echter geen enkele aansprakelijkheid aanvaard voor enige onvolledigheid, onjuistheid of anderszins, dan wel de gevolgen daarvan. Alle opgegeven maten en oppervlakten zijn indicatief.











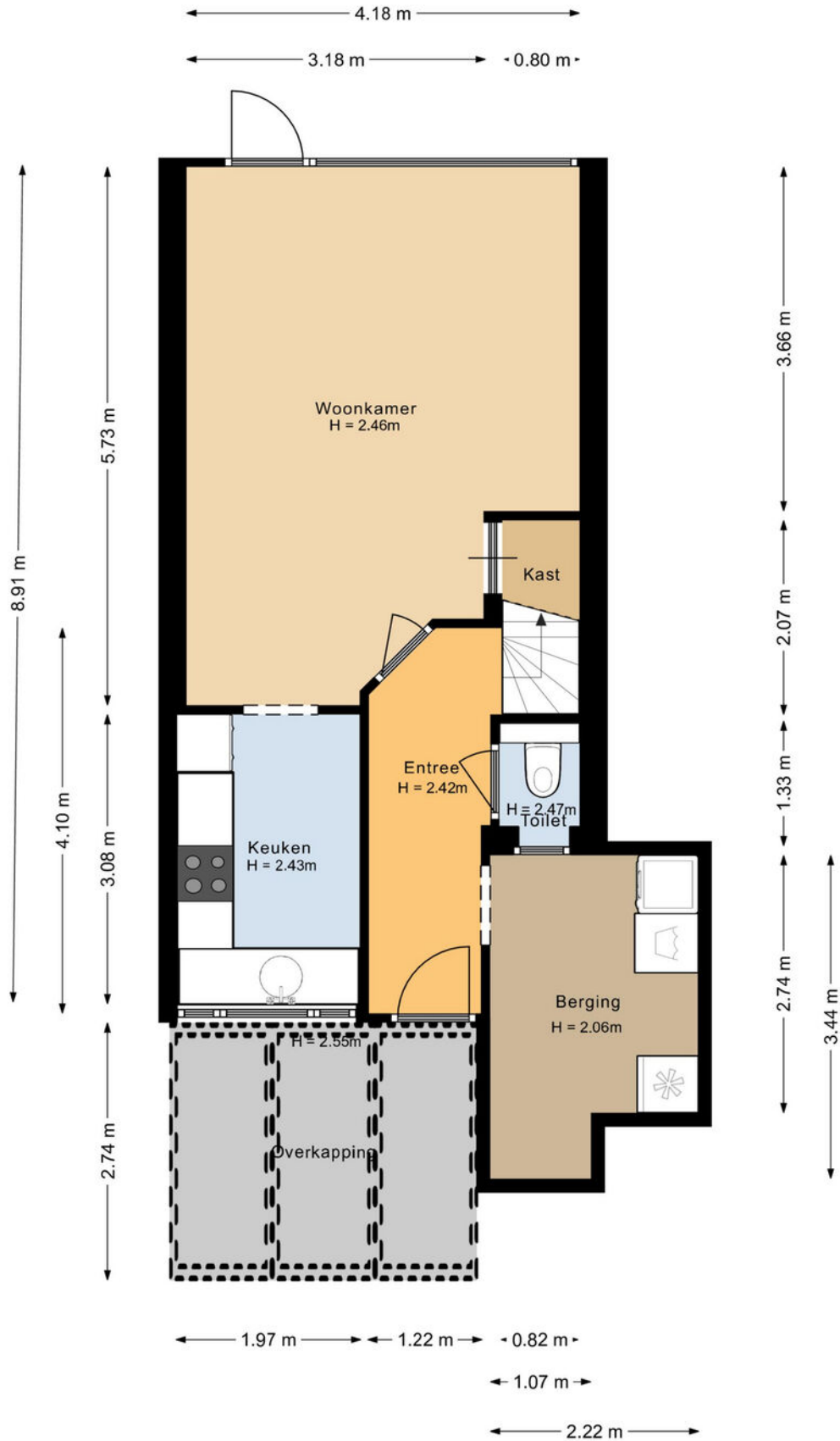




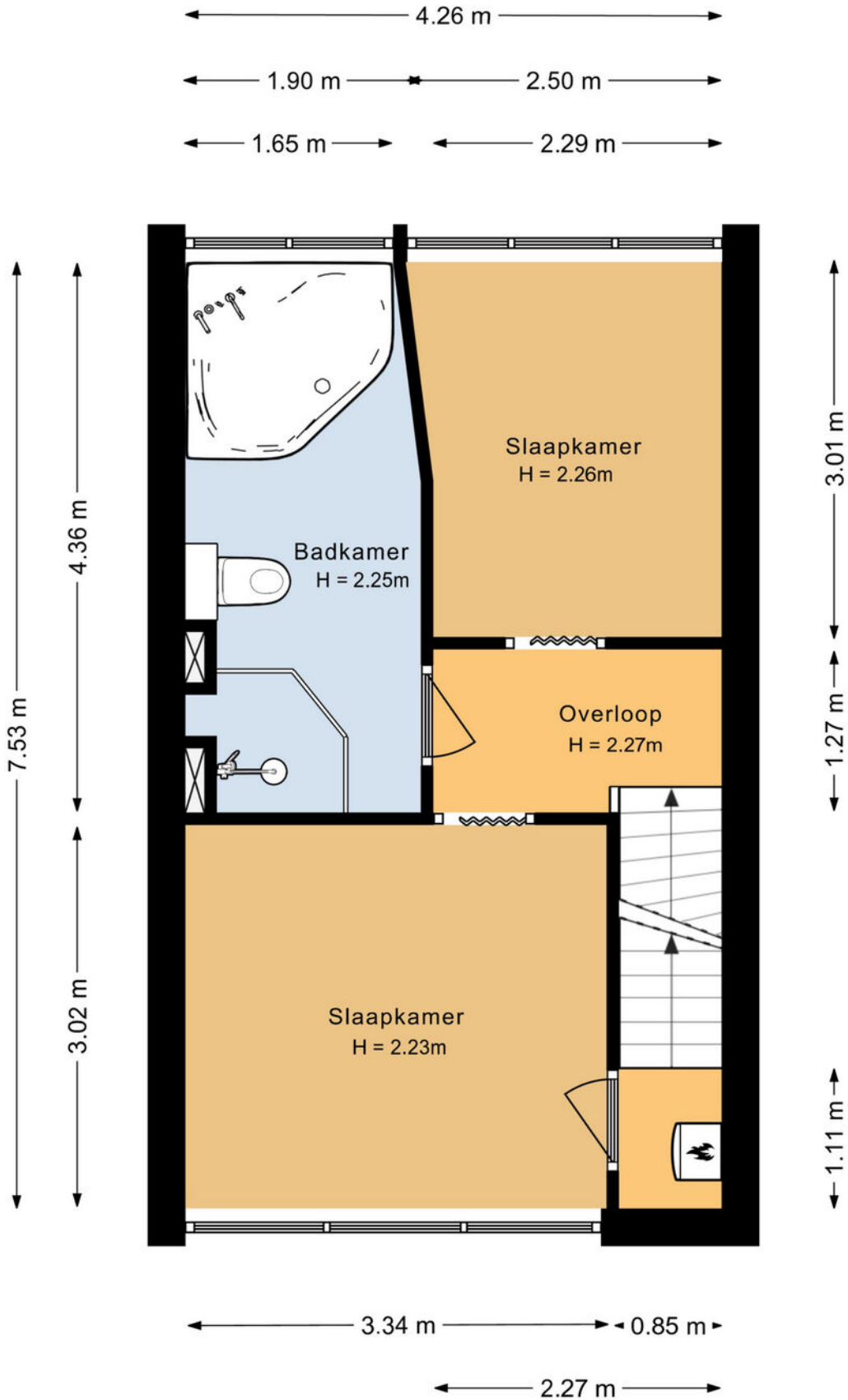




Plattegrond

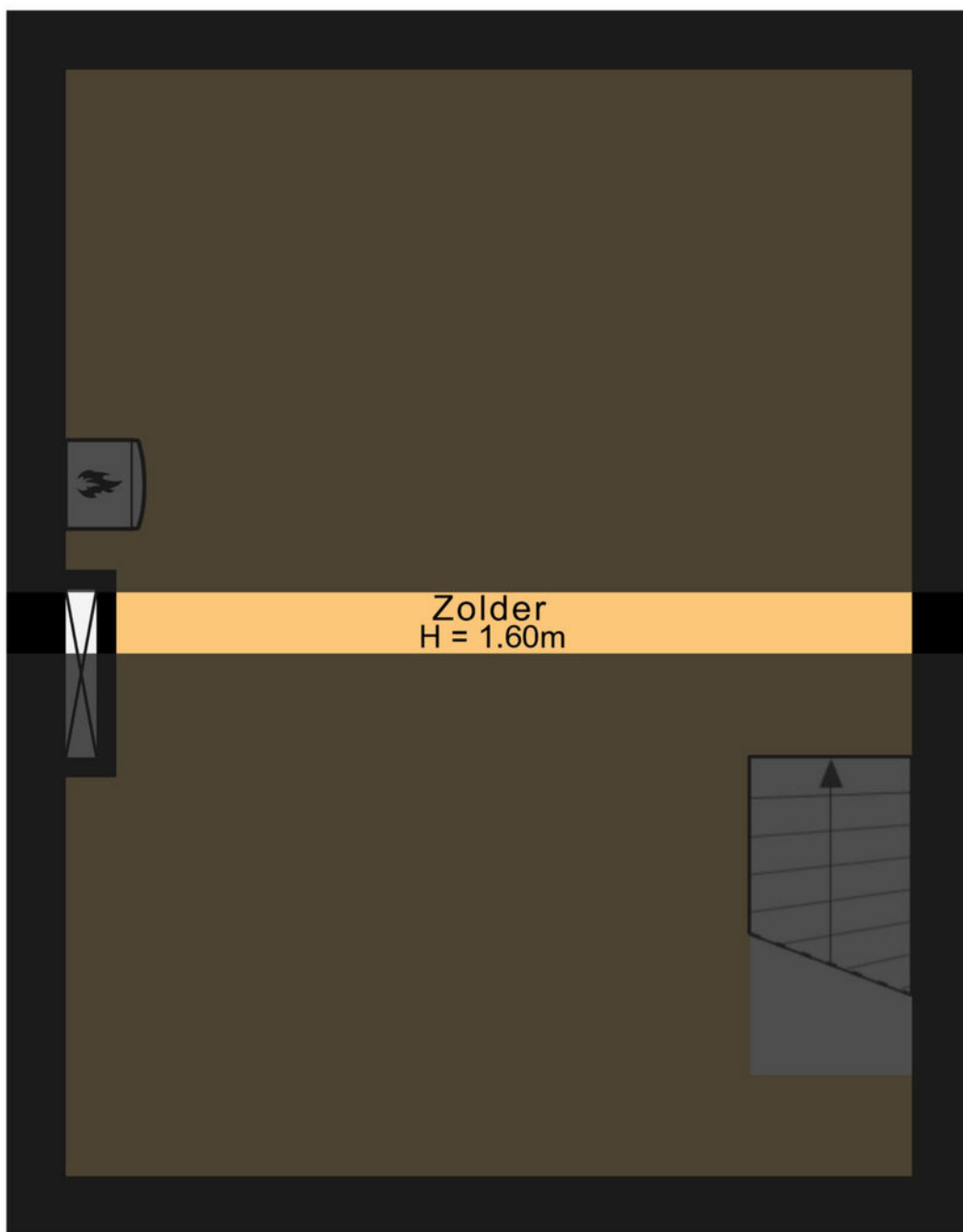


Plattegrond



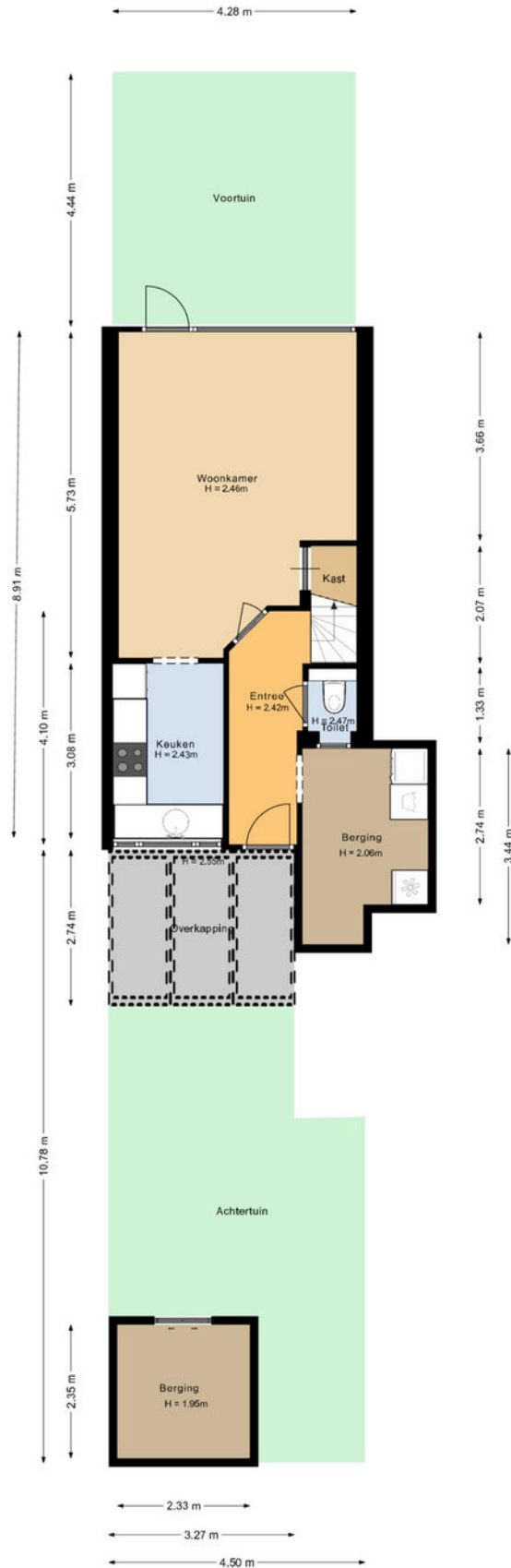
Plattegrond

← 4.28 m →

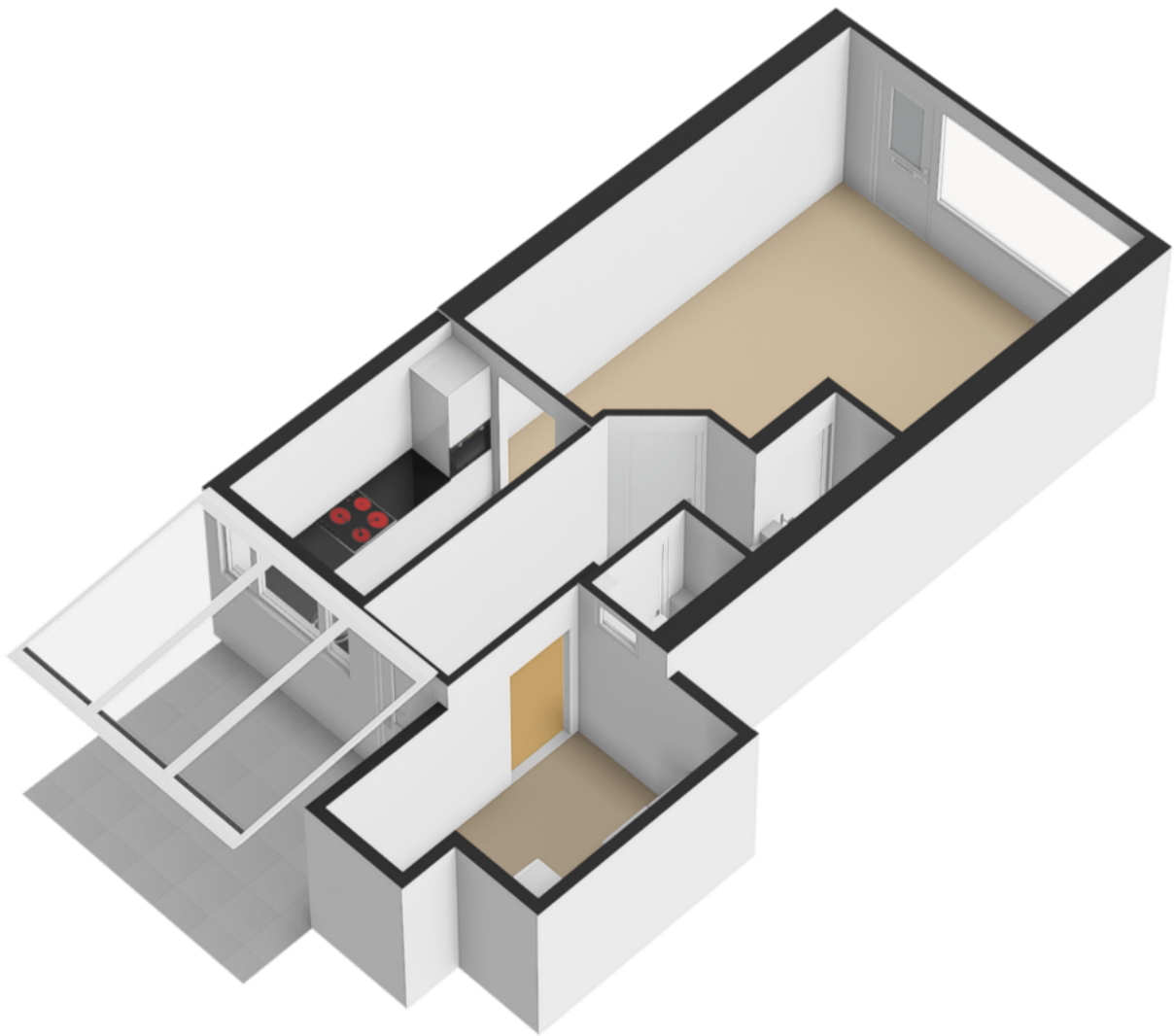


↑ 5.60 m ↓

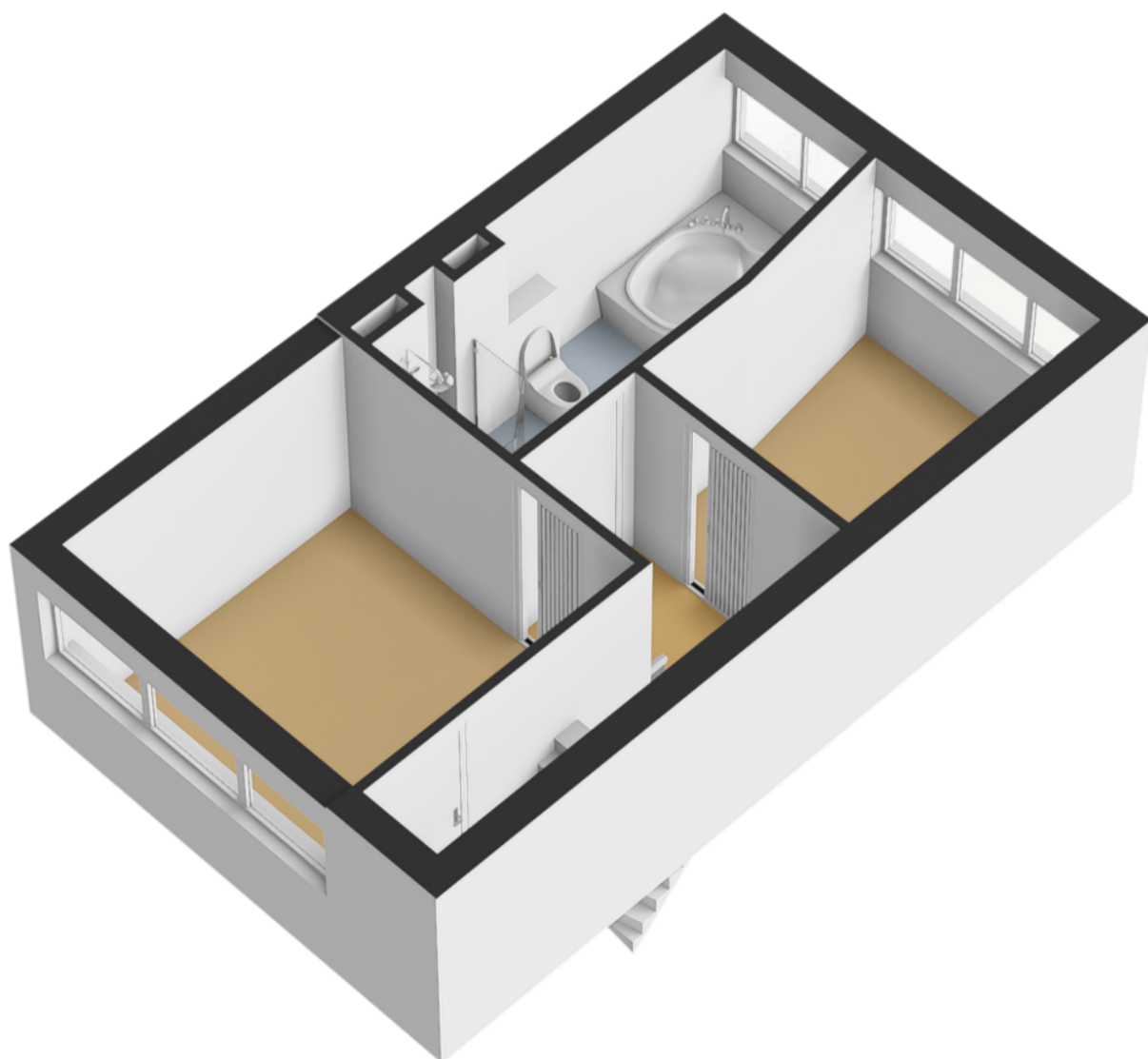
Plattegrond



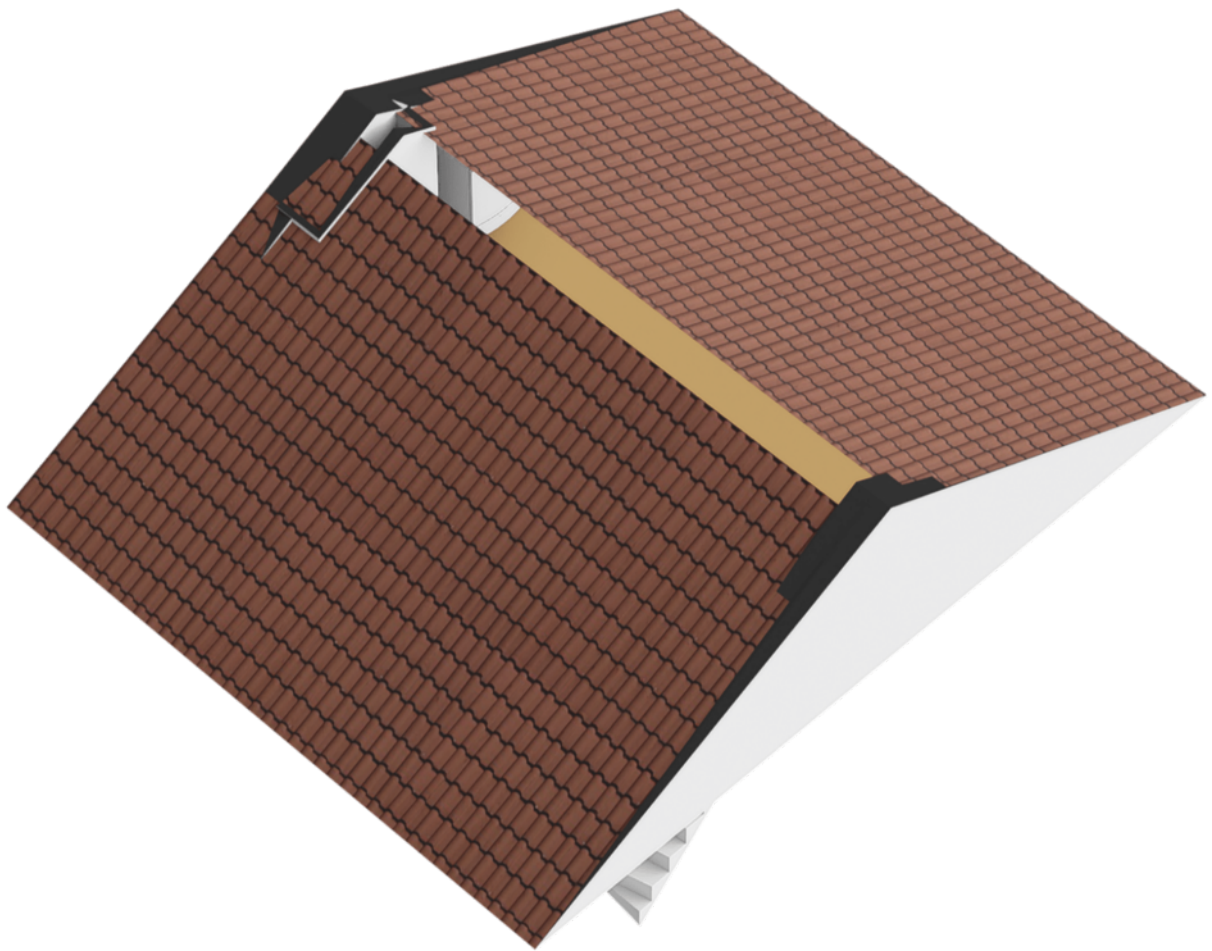
Plattegrond



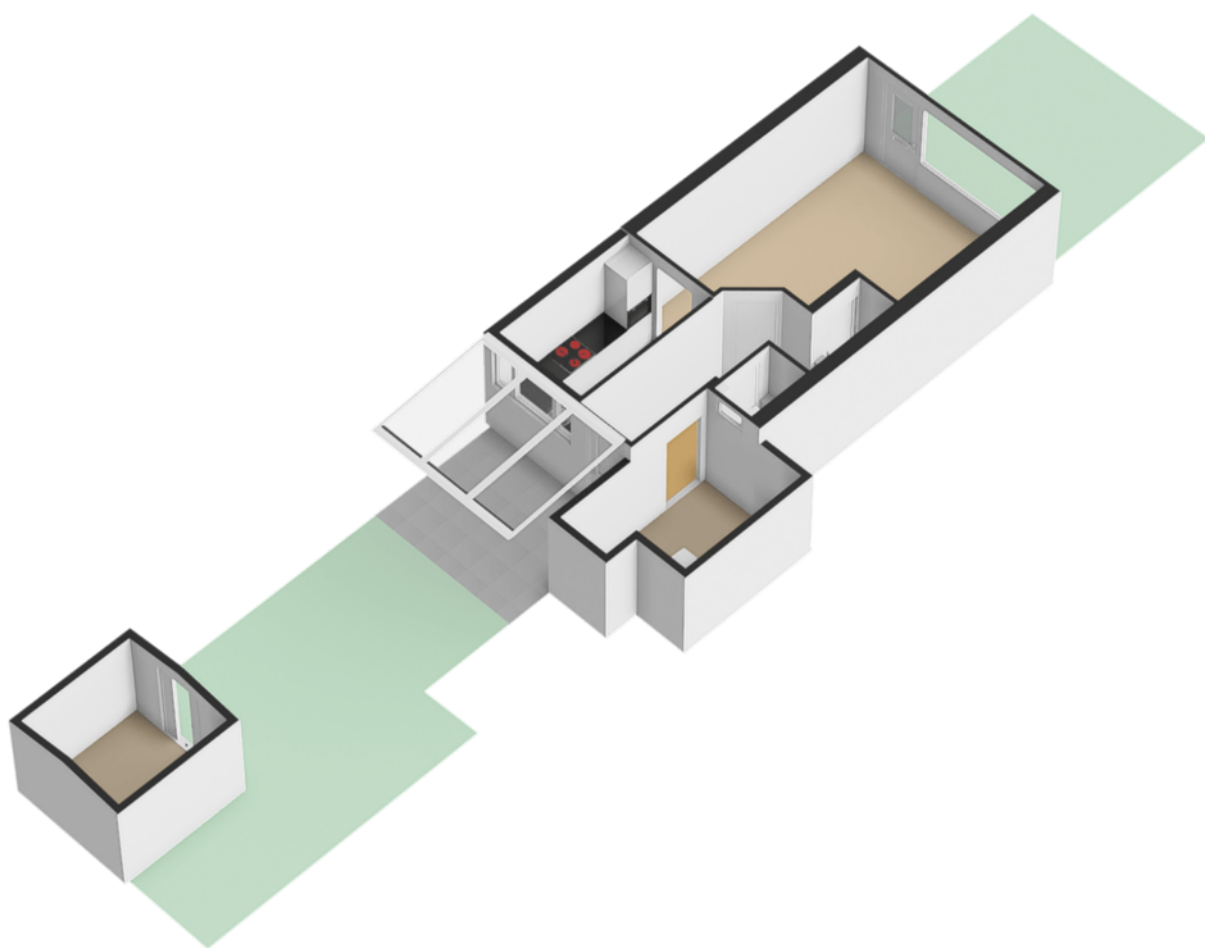
Plattegrond



Plattegrond



Plattegrond



Kadastrale kaart

Kadastrale kaart

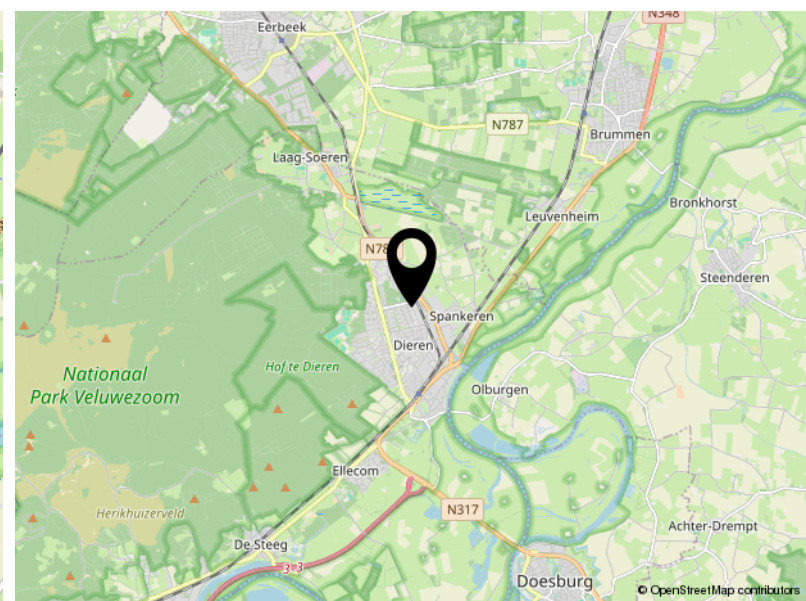
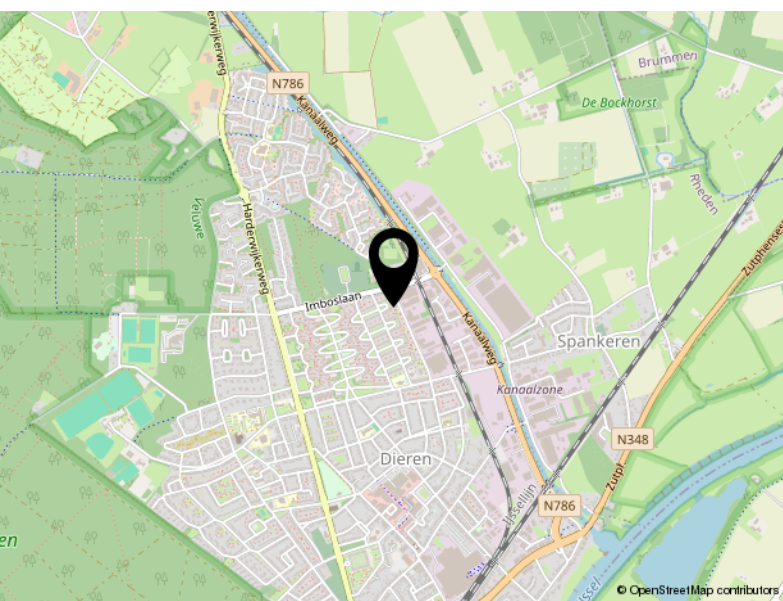
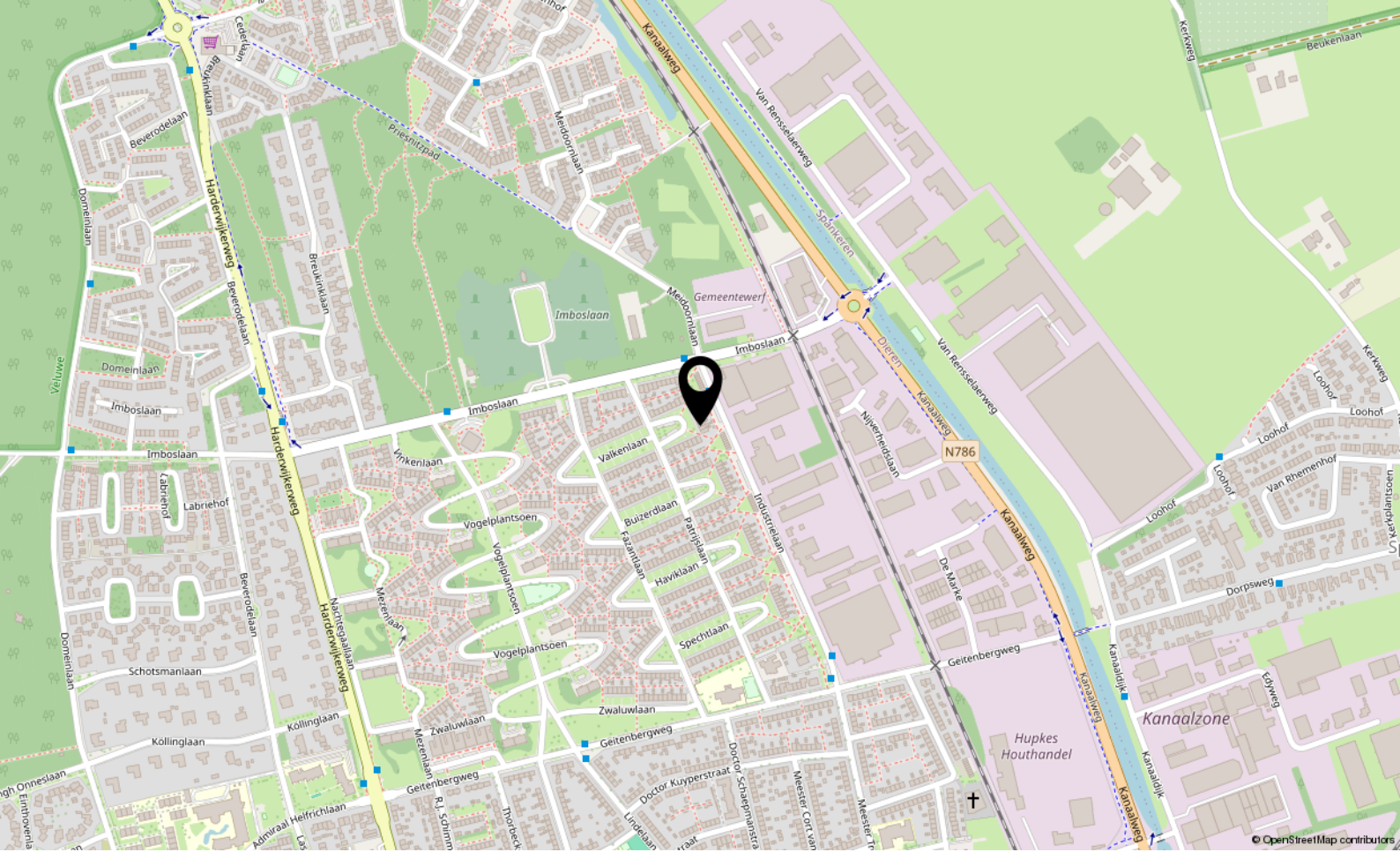
Uw referentie: ---



12345	Deze kaart is noordgericht	Schaal 1: 500	Kadastrale gemeente Dieren Sectie P Perceel 590	
25	Perceelnummer			
	Huisnummer			
	Vastgestelde kadastrale grens			
	Voorlopige kadastrale grens			
	Administratieve kadastrale grens			
	Bebouwing			

Voor een eensluidend uittreksel, geleverd op 28 maart 2024
De bewaarder van het kadaster en de openbare registers

Aan dit uittreksel kunnen geen betrouwbare maten worden ontleend.
De Dienst voor het kadaster en de openbare registers behoudt zich de intellectuele
eigendomsrechten voor, waaronder het auteursrecht en het databankenrecht.



Locatie

INDUSTRIELAAN 65

Dieren

Lijst van zaken

	Blijft achter	Gaat mee	Ter overname
Woning - Interieur			
Verlichting, te weten			
- inbouwspots/dimmers	X		
- opbouwspots/armaturen/lampen/dimmers	X		
- losse (hang)lampen	X		
- lampen uit de kinderkamer, staande lamp uit de woonkamer		X	
(Losse)kasten, legplanken, te weten			
- klapkast in de badkamer, hangplanken, kinderbedjes, een kast met boeken, een kast in de hal, een grote tafel met stoelen, een zwarte kast in de woonkamer, een schommelstoel, een droger en een wasmachine		X	
- De rest van het meubilair, bank, salontafel, tv-meubel, 2 hangkasten (boven de tv-meubel), 3 kledingkast, 2 ladekast, 2 hangplanken			X
Raamdecoratie/zonwering binnen, te weten			
- gordijnrails	X		
- gordijnen	X		
- overgordijnen		X	
- vitrages		X	
- rolgordijnen	X		
- lamellen	X		
- jaloezieën	X		
- (losse) horren/rolhorren	X		
Vloerdecoratie, te weten			
- laminaat	X		
- plavuizen	X		
- Tapijt in de woonkamer, slaapkamer en badkamers			X
Overig, te weten			
- spiegelwanden			X
- schilderij ophangstelsel		X	
Woning - Keuken			
Keukenblok (met bovenkasten)	X		
Keuken (inbouw)apparatuur, te weten			
- kookplaat	X		

Lijst van zaken

	Blijft achter	Gaat mee	Ter overname
- afzuigkap	X		
- magnetron			X
- oven	X		
- koelkast	X		
- vriezer			X
- koel-vriescombinatie			X
- vaatwasser	X		
- koffiezetapparaat		X	
Woning - Sanitair/sauna			
Toilet met de volgende toebehoren			
- toilet	X		
- toiletrolhouder	X		
- toiletborstel(houder)	X		
Badkamer met de volgende toebehoren			
- ligbad	X		
- douche (cabine/scherf)	X		
- wastafel	X		
- wastafelmeubel	X		
- planchet	X		
- toiletkast	X		
- toilet	X		
- toiletrolhouder	X		
Woning - Exterieur/installaties/veiligheid/energiebesparing			
Brievenbus	X		
(Voordeur)bel	X		
(Klok)thermostaat	X		
Airconditioning	X		
Zonwering buiten	X		
Telefoonaansluiting/internetaansluiting	X		
tuinmeubilair			X
Warmwatervoorziening, te weten			
- CV-installatie	X		
Tuin - Inrichting			

Lijst van zaken

	Blijft achter	Gaat mee	Ter overname
Tuinaanleg/bestrating	X		
Beplanting	X		
bloemen		X	
Tuin - Verlichting/installaties			
Buitenverlichting	X		
Tuin - Bebouwing			
Tuinhuis/buitenberging	X		
Kasten/werkbank in tuinhuis/berging	X		

Hoomz.

Hart van Brabantlaan 12-14
5038 JL Tilburg

+31 (0)85 070 37 16
info@hoomz.nl
www.hoomz.nl