



Remise 7

MARKNESSE,

Vraagprijs € 375.000,- k.k.

Hoomz

+31 (0)85 070 37 16 | info@hoomz.nl | www.hoomz.nl

Kenmerken & specificaties

Bouwjaar:	1985
Soort:	eengezinswoning
Kamers:	0
Inhoud:	496 m ³
Woonoppervlakte:	97 m ²
Perceeloppervlakte:	261 m ²
Overige inpandige ruimte:	39 m ²
Gebouwgebonden buitenruimte:	17 m ²
Externe bergruimte:	-
Verwarming:	c.v.-ketel
Isolatie:	dubbel glas
Energielabel:	D

Omschrijving

Stap binnen in deze geschakelde twee-onder-een-kap woning gelegen aan Remise 7 in het charmante Marknesse. Deze goed onderhouden woning is tot in de puntjes verzorgd en biedt alles wat je zoekt in een comfortabel en sfeervol thuis. De straat ademt rust en gezelligheid uit, perfect voor jonge gezinnen die op zoek zijn naar een veilige en kindvriendelijke buurt. Marknesse zelf staat bekend om zijn rustige omgeving, omgeven door weidse natuur met veel groen. Ideaal voor de buitenliefhebbers!

Wat de sociale voorzieningen betreft, je bent hier omringd door alles wat je nodig hebt voor een comfortabele levensstijl. Van lokale winkels tot gezellige cafés en restaurants, alles is binnen handbereik.

Bovendien zijn de nabije uitvalswegen zoals de N331 en N352 perfect voor forenzen die naar omliggende steden zoals Emmeloord en Zwolle moeten reizen. Je profiteert hier van de voordelen van landelijk wonen met de gemakken van stedelijke bereikbaarheid.

Kenmerken

Bouwjaar: 1985

Woonoppervlak: 97m²

Perceeloppervlak: 261m²

Inhoud: 496m³

Begane grond:

Middels de verzorgde voortuin kom je aan bij de entree van de woning. De ruime hal geeft toegang tot de garage (aansluiting witgoed), trap naar de eerste verdieping, meterkast en de toiletruimte. De toiletruimte heeft een tijdloze uitstraling en is voorzien van een hangend closet met separaat fonteintje. De lichte woonkamer met grote ramen zorgen voor veel natuurlijk lichtinval en voelt heel ruimtelijk aan. De woonkamer met sfeervolle haard is aan de voorzijde van de woning gesitueerd en biedt voldoende ruimte voor een riante zit.

Aangrenzend ligt het eetgedeelte van de woning met een moderne en strakke woonkeuken. De royale woonkeuken met schuifpui en lichtkoepel bevindt zich aan de achterzijde. De schuifpui geeft tevens toegang tot de fijne achtertuin. De keuken in hoekopstelling is erg praktisch ingericht en van alle gemakken voorzien w.o. vijf pits gaskookplaat, afzuigkap, koelkast, vrieskast, combimagnetron en vaatwasser. De eetbar met extra werk-, - opslagruimte maakt het plaatje compleet, kortom een heerlijke ruimte om te vertoeven.

Eerste verdieping:

De overloop biedt toegang tot drie slaapkamers en een badkamer. De slaapkamers zijn netjes ingericht en afgewerkt. Zo zijn alle slaapkamers voorzien van strakke wand-, - en plafond afwerking, en een lichte laminaatvloer over de gehele etage, wat zorgt voor veel ruimte en rust in de woning. De royale hoofdslaapkamer is voorzien van inbouwkasten en veel natuurlijk lichtinval. De andere twee slaapkamers zijn erg comfortabel en ideaal voor kinderen, logeerkamers of thuishkantoor. De moderne badkamer met tijdloze uitstraling is voorzien van een ligbad, douchehoek en wastafelmeubel met glazen wasbak.

Zolderverdieping:

De ruime zolder met mogelijkheden voor verschillende doeleinden, zoals een vierde slaapkamer, speelkamer en/of hobbyruimte, doet momenteel dienst als praktijkruimte. De zolder biedt veel bergruimte onder het schuine dak doormiddel van een vliering, de

dakramen zorgen voor natuurlijk licht en een aangename sfeer in deze ruimte. Ook tref je hier de Cv-installatie aan.

Buiten

Deze goed verzorgde en zonnige tuin met Oostelijke ligging is heerlijk vertoeven. De groene achtertuin is netjes en onderhoudsvriendelijk aangelegd en is voorzien van een fijne overkapping met bar, waar je zelfs tijdens de minder mooie dagen heerlijk kan verblijven.

Kortom, Remise 7 is niet zomaar een huis, het is een fijn thuis! Mis deze kans niet en neem vandaag nog contact op voor een bezichtiging.

Toelichtingsclausule NEN2580: De Meetinstructie is gebaseerd op de NEN2580. De Meetinstructie is bedoeld om een meer eenduidige manier van meten toe te passen voor het geven van een indicatie van de gebruiksoppervlakte. De Meetinstructie sluit verschillen in meetuitkomsten niet volledig uit, door bijvoorbeeld interpretatieverschillen, afrondingen of beperkingen bij het uitvoeren van de meting.



































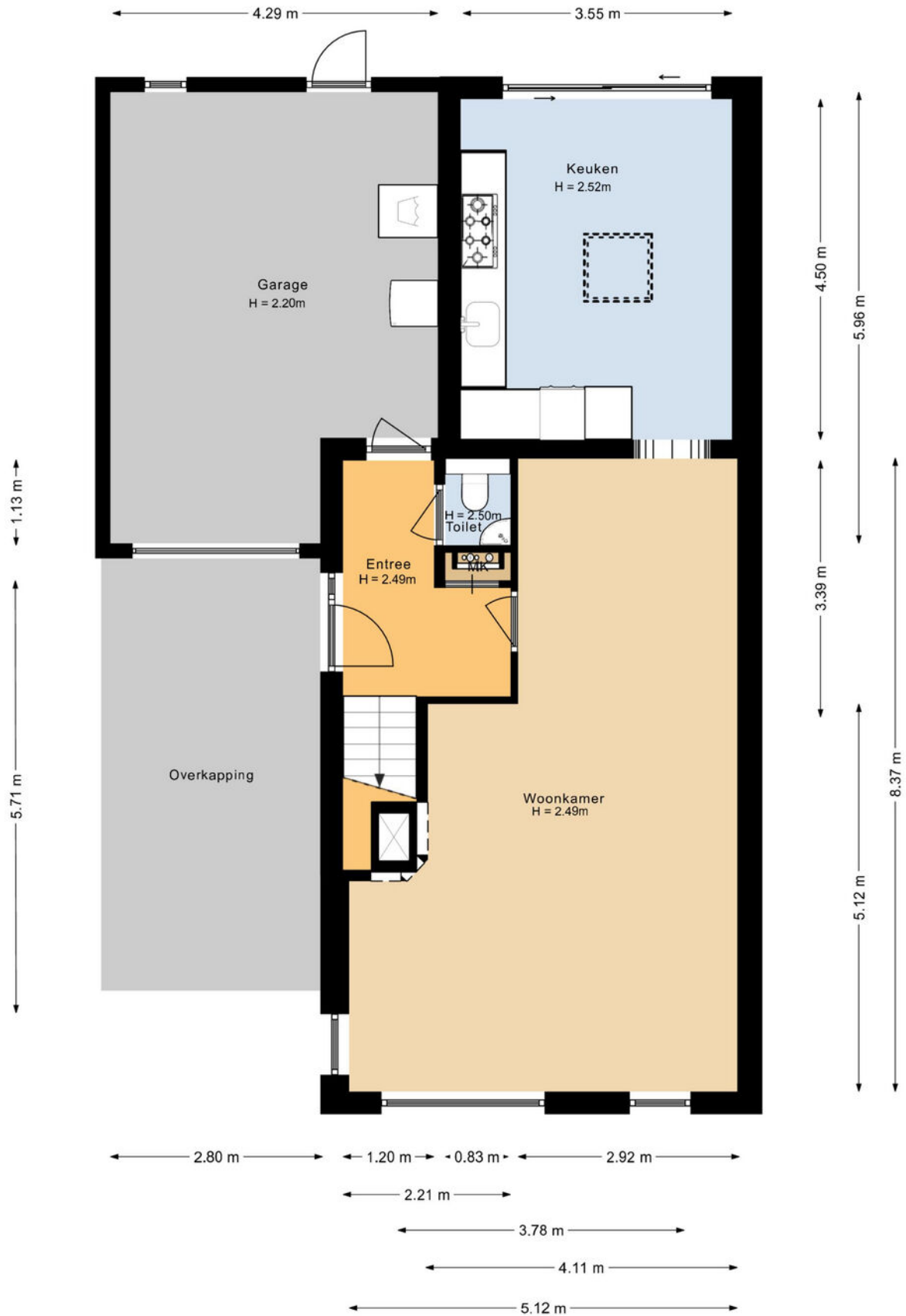




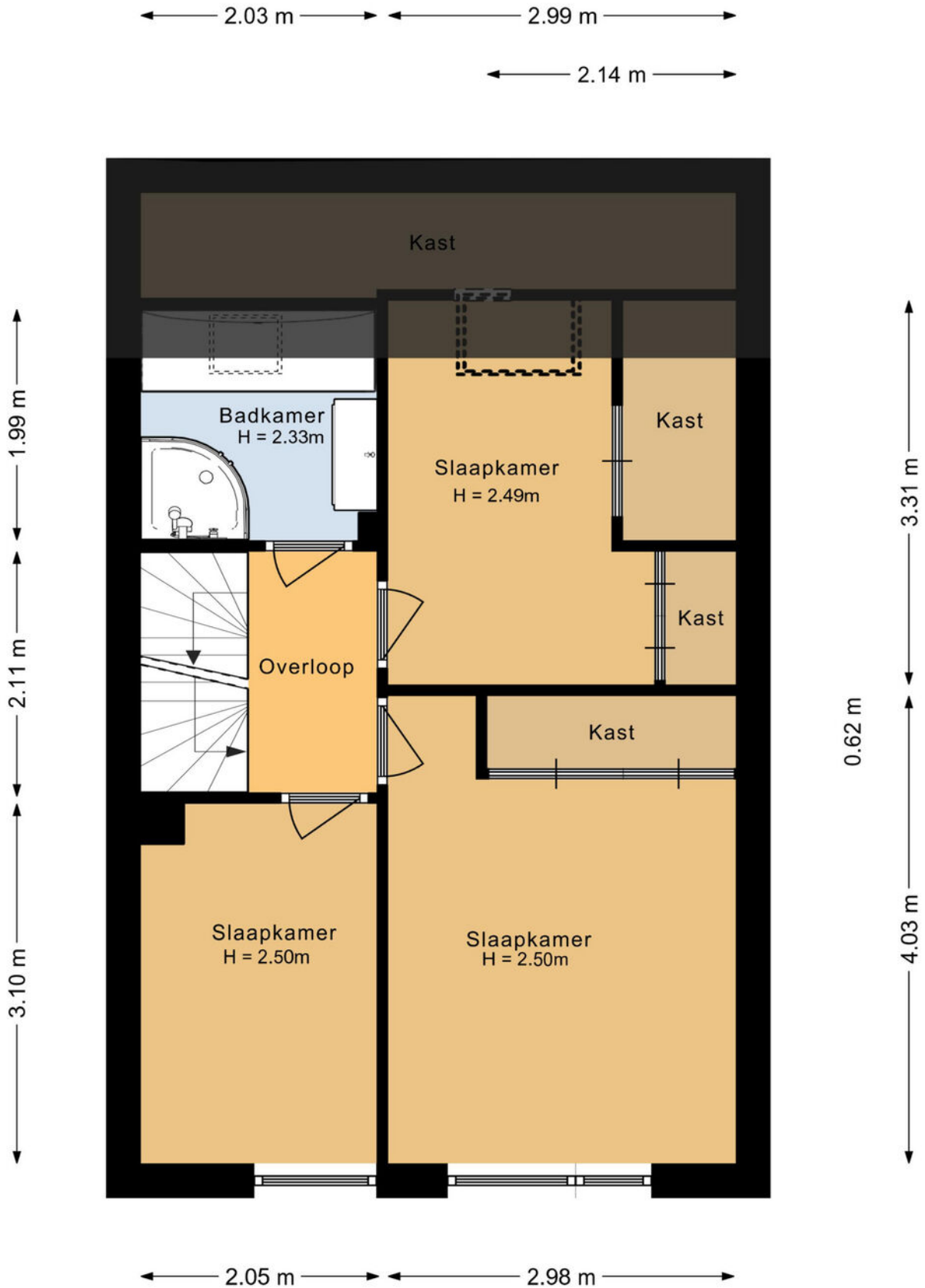




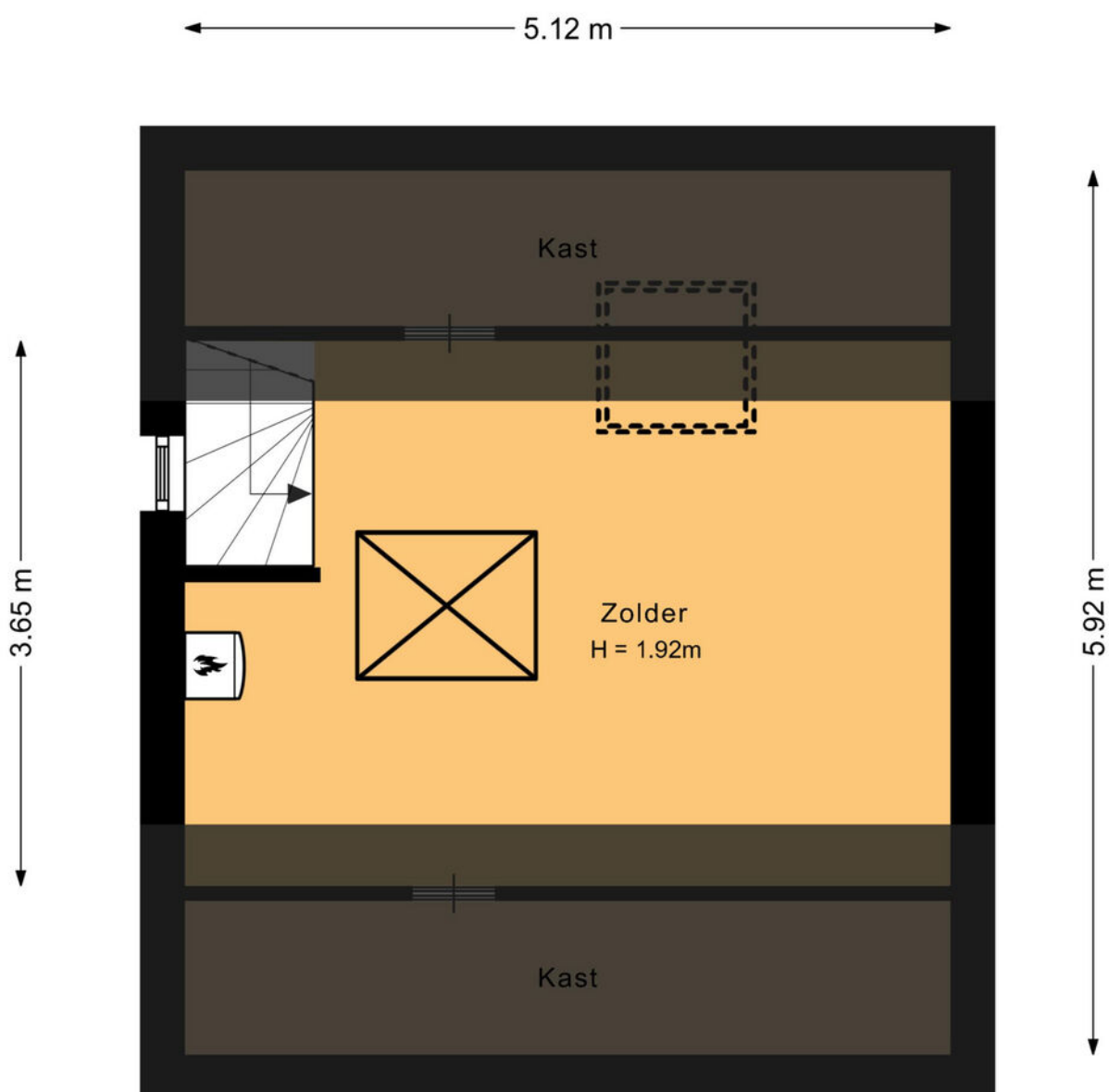
Plattegrond



Plattegrond



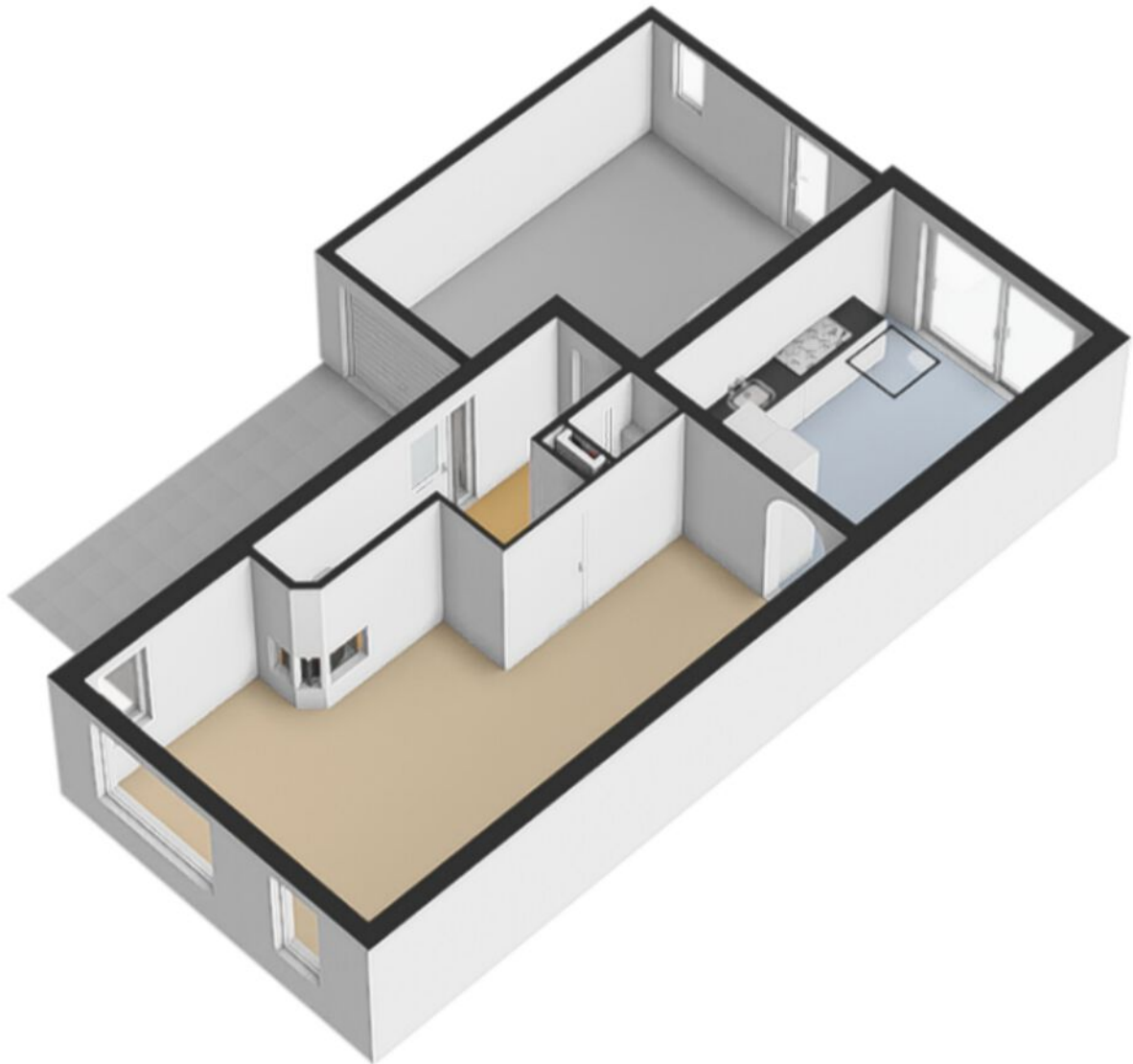
Plattegrond



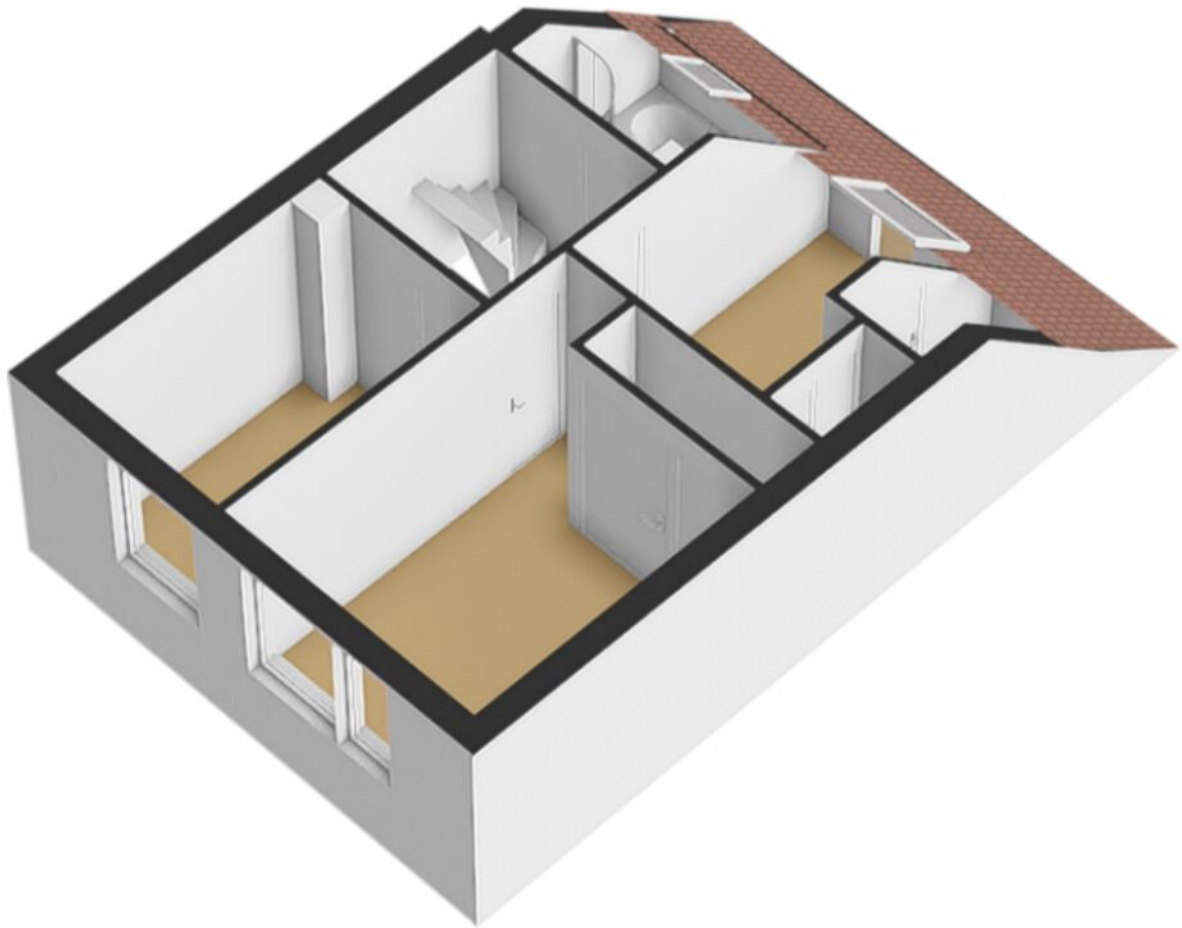
Plattegrond



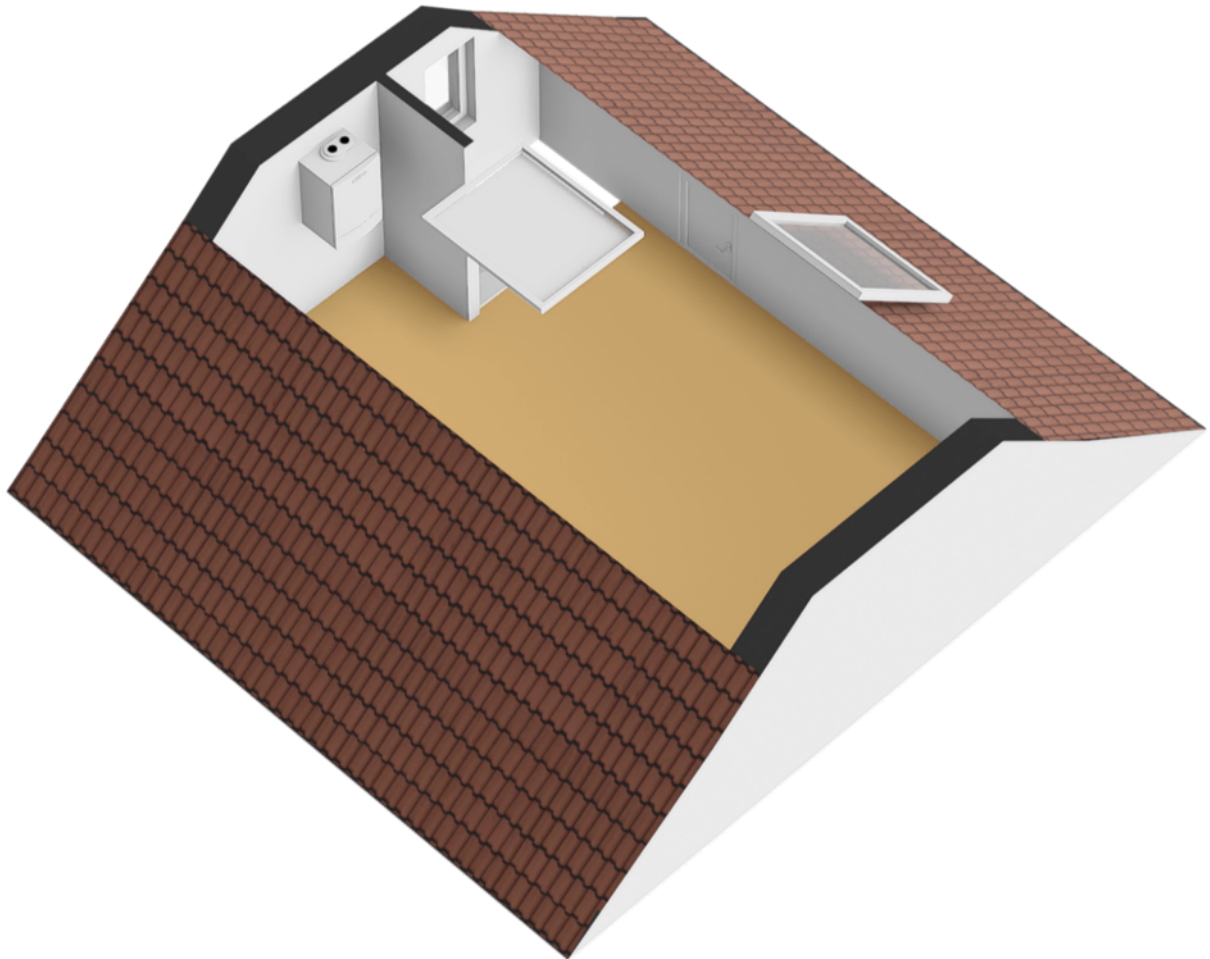
Plattegrond



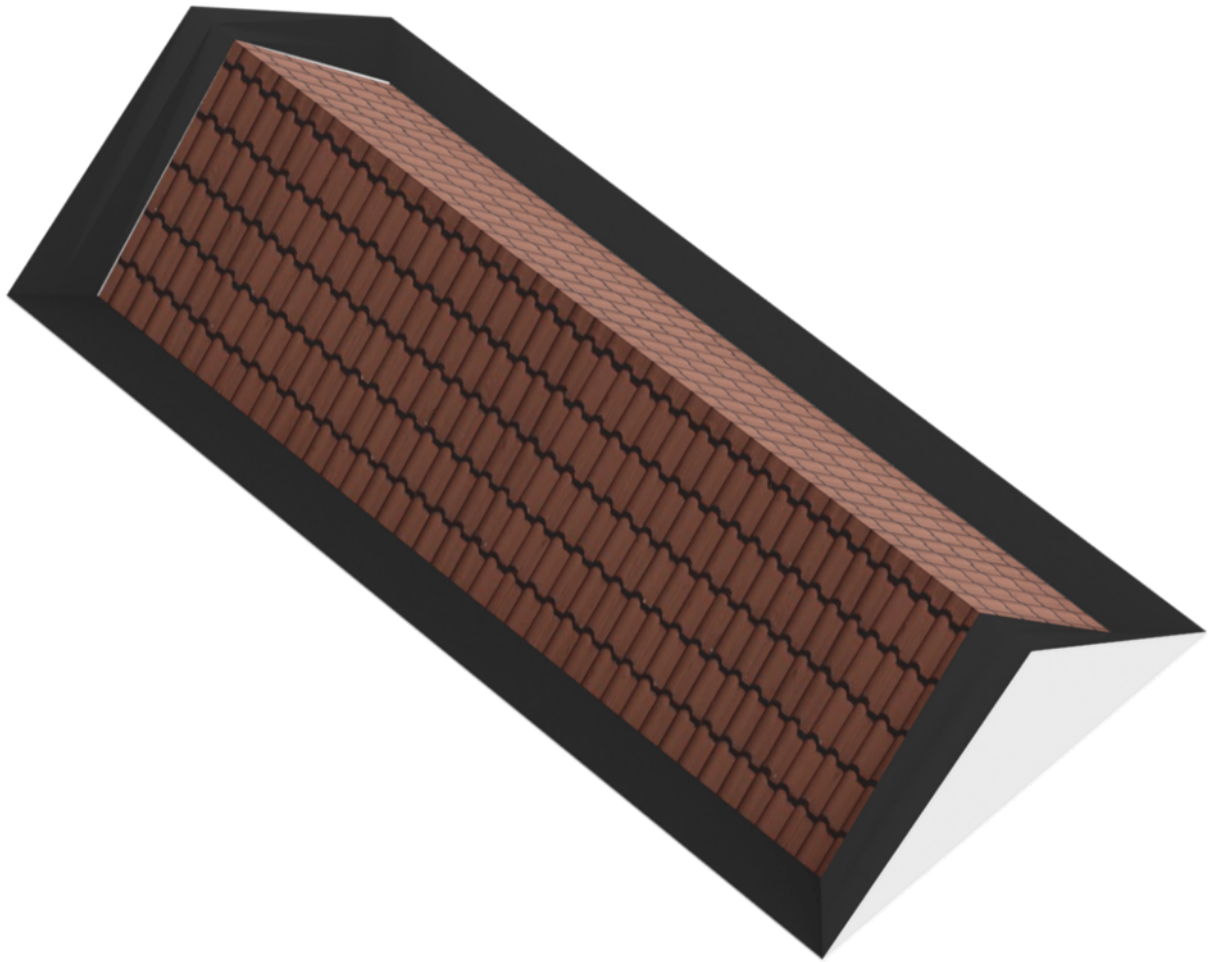
Plattegrond



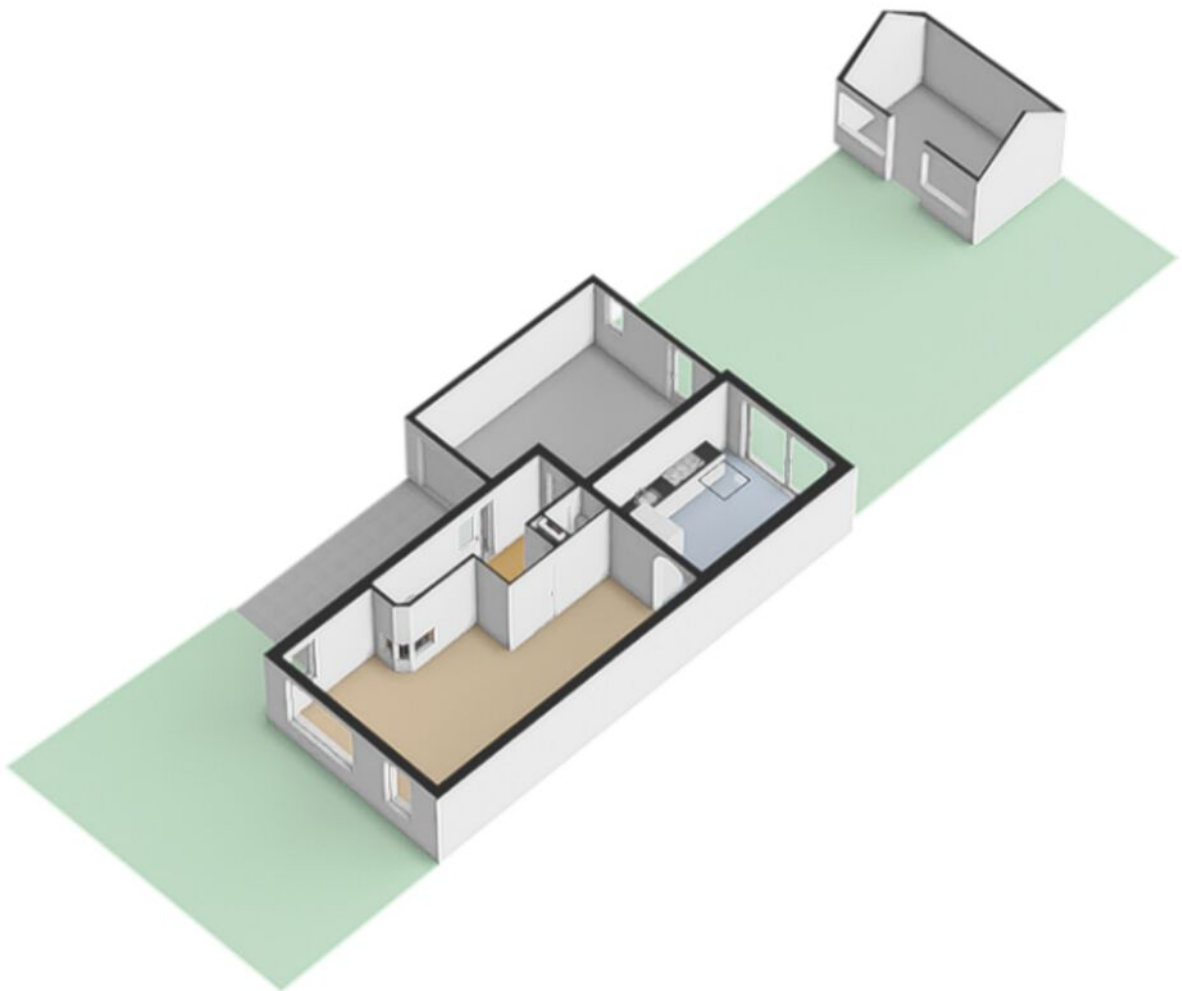
Plattegrond



Plattegrond



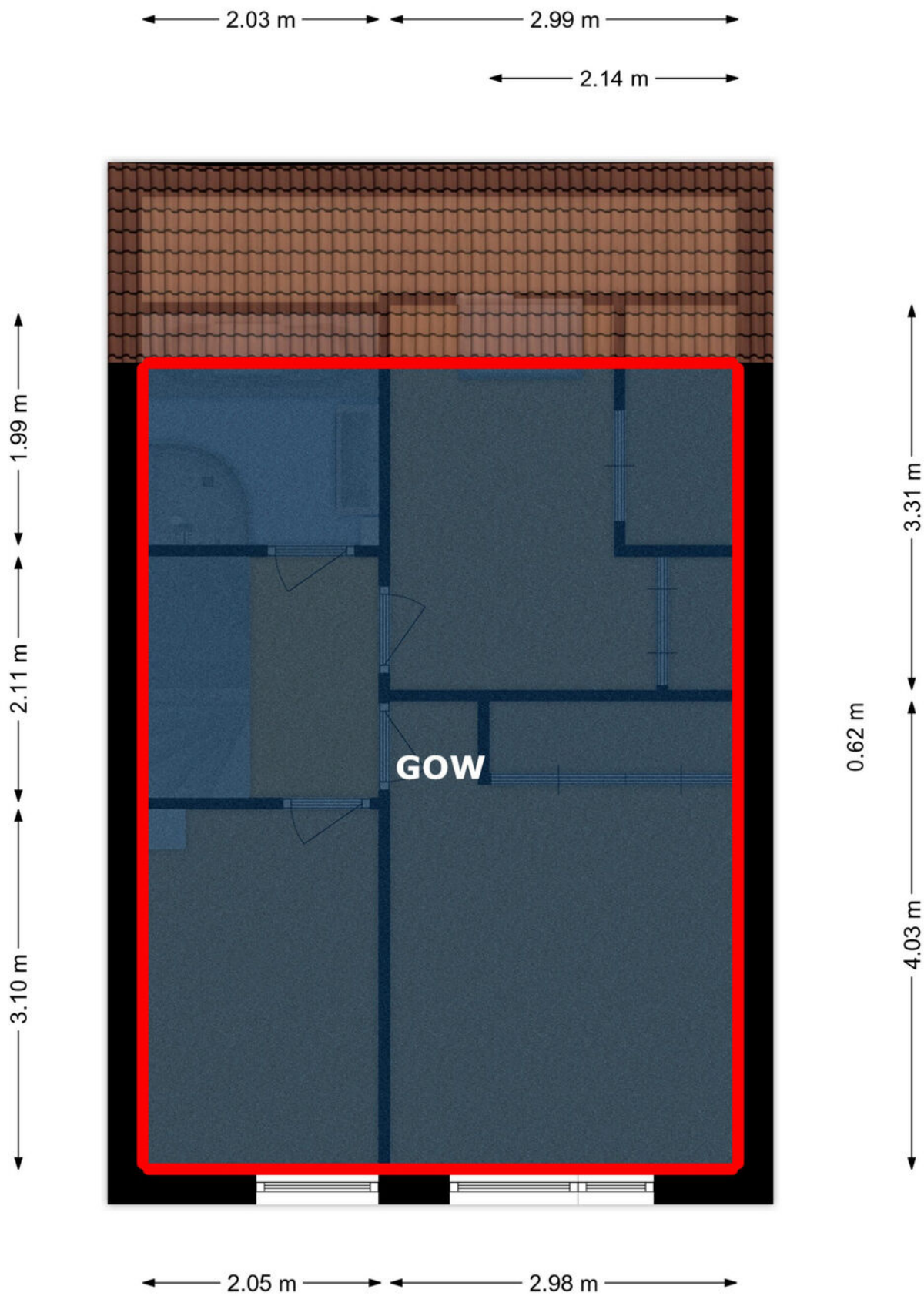
Plattegrond



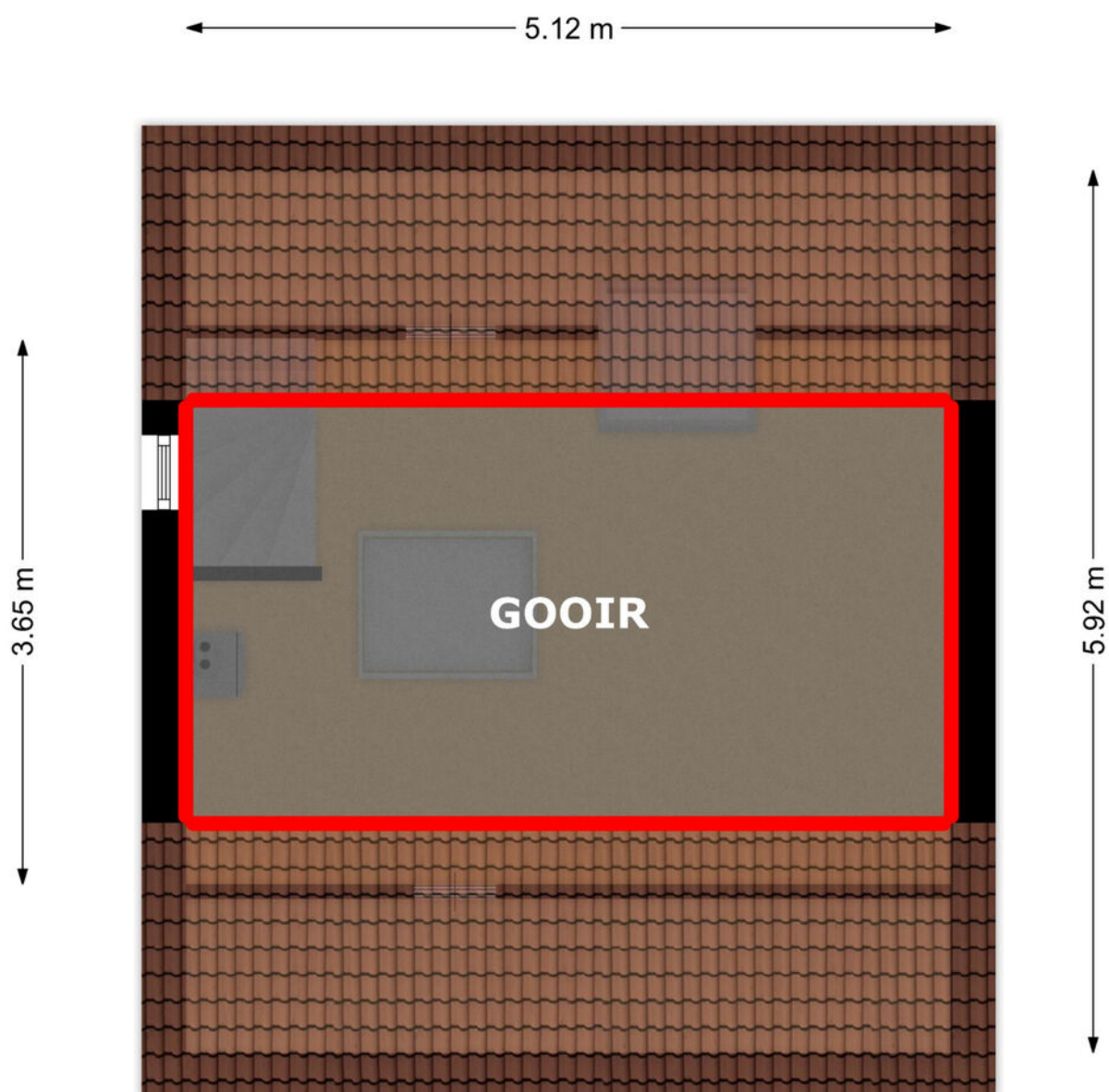
Plattegrond



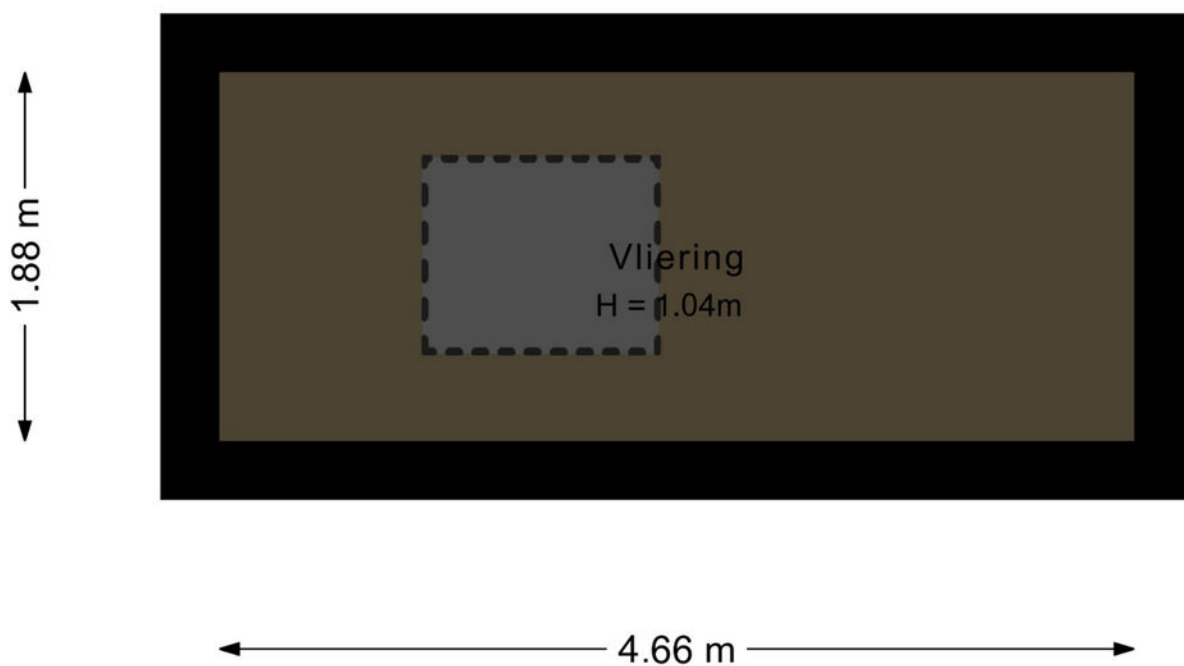
Plattegrond



Plattegrond



Plattegrond


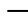





Kadastrale kaart

Kadastrale kaart

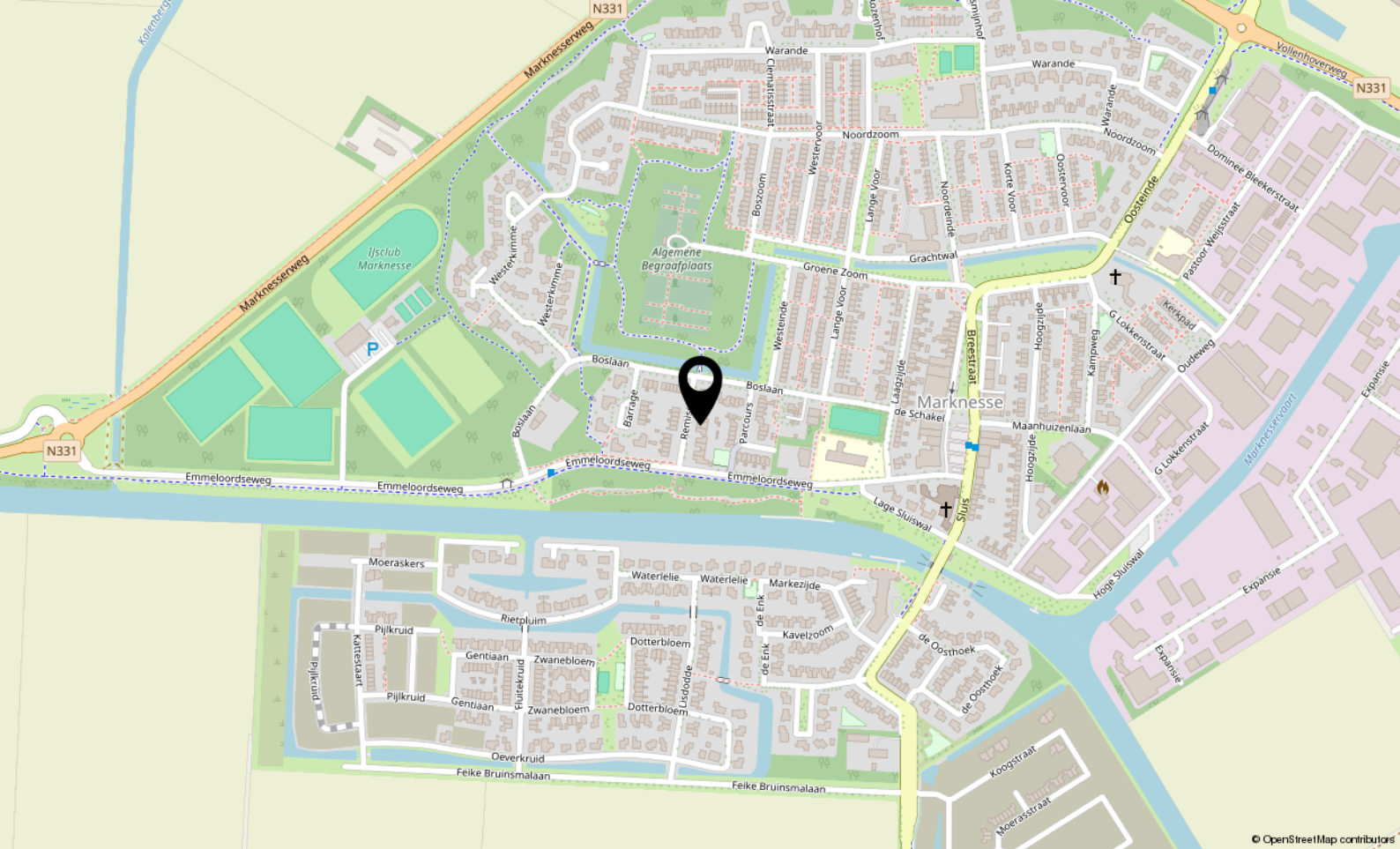
Uw referentie: ---



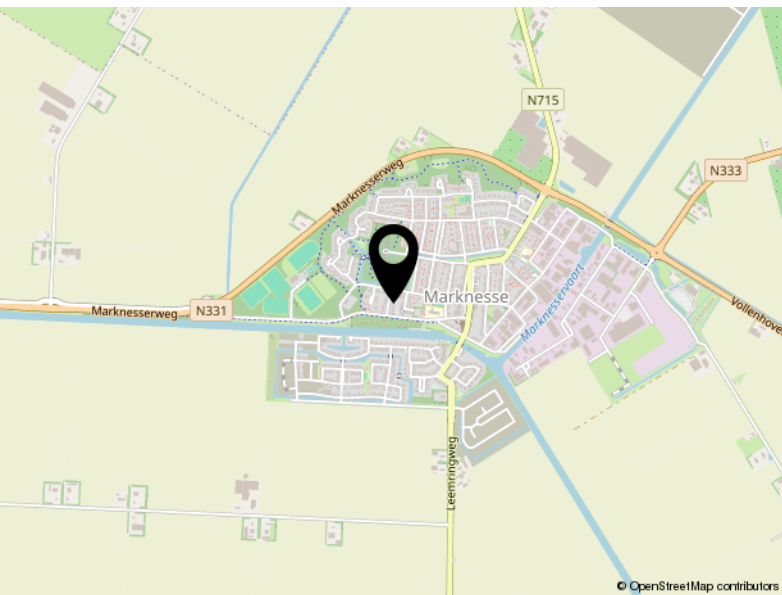
12345	Deze kaart is noordgericht	Schaal 1: 500	
25	Perceelnummer	Kadastrale gemeente Noordoostpolder	
	Huisnummer	Sectie BZ	
	Vastgestelde kadastrale grens	Perceel 913	
	Voorlopige kadastrale grens		
	Administratieve kadastrale grens		
	Bebouwing		

Voor een eensluitend uittreksel, geleverd op 2 april 2024
De bewaarder van het kadaster en de openbare registers

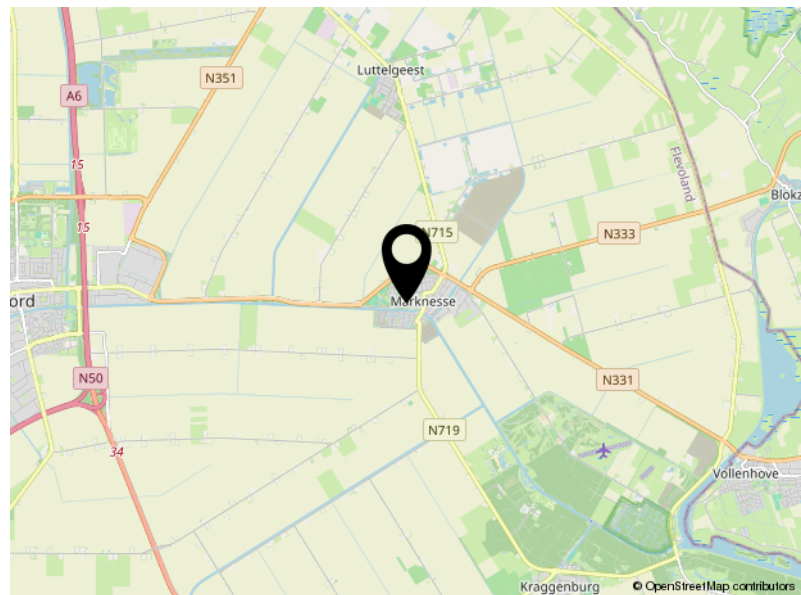
Aan dit uittreksel kunnen geen betrouwbare maten worden ontleend.
De Dienst voor het kadaster en de openbare registers behoudt zich de intellectuele eigendomsrechten voor, waaronder het auteursrecht en het databankenrecht.



© OpenStreetMap contributors



© OpenStreetMap contributors



© OpenStreetMap contributors

Locatie

REMISE 7
Marknesse

Lijst van zaken

	Blijft achter	Gaat mee	Ter overname
Woning - Interieur			
(Voorzet) openhaard met toebehoren	X		
(Gas)kachels	X		
Verlichting, te weten			
- inbouwspots/dimmers	X		
- opbouwspots/armaturen/lampen/dimmers	X		
- losse (hang)lampen	X		
- staande lampen		X	
(Losse)kasten, legplanken, te weten			
- woonkamer meubilair, bed uit de slaapkamer			X
- bank, Televisie in de slaapkamer, een kinderbedje, kledingkast en lades in de kinderkamer, kasten op zolder	X		
Raamdecoratie/zonwering binnen, te weten			
- gordijnrails	X		
- gordijnen	X		
- rolgordijnen	X		
- lamellen	X		
- jaloezieën	X		
Vloerdecoratie, te weten			
- laminaat	X		
- plavuizen	X		
- extra vloerpanelen, extra tegels	X		
Overig, te weten			
- spiegelwanden	X		
Woning - Keuken			
Keuken (inbouw)apparatuur, te weten			
- (gas)fornuis	X		
- afzuigkap	X		
- magnetron	X		
- oven	X		
- koel-vriescombinatie	X		
- vaatwasser	X		

Lijst van zaken

	Blijft achter	Gaat mee	Ter overname
Woning - Sanitair/sauna			
Toilet met de volgende toebehoren			
- toilet	X		
- toiletrolhouder	X		
- toiletborstel(houder)	X		
Badkamer met de volgende toebehoren			
- ligbad	X		
- douche (cabine/scherm)	X		
- wastafel	X		
- wastafelmeubel	X		
- planchet	X		
- toilet	X		
- toiletrolhouder	X		
- toiletborstel(houder)	X		
Woning - Exterieur/installaties/veiligheid/energiebesparing			
Schotel/antenne			X
Brievenbus	X		
(Voordeur)bel	X		
Rookmelders	X		
(Klok)thermostaat	X		
Rolluiken	X		
Zonwering buiten	X		
Telefoonaansluiting/internetaansluiting	X		
Warmwatervoorziening, te weten			
- CV-installatie	X		
Tuin - Inrichting			
Tuinaanleg/bestrating	X		
Beplanting	X		
twee palmbomen	X		
Tuin - Verlichting/installaties			
Buitenverlichting	X		
Tijd- of schemerschakelaar/bewegingsmelder	X		
Tuinmeubilair in het tuinhuisje	X		

Lijst van zaken

	Blijft achter	Gaat mee	Ter overname
Tuin - Bebouwing			
Tuinhuis/buitenberging	X		
Tuin - Overig			
Overige tuin, te weten			
- (sier)hek	X		
- vlaggenmast(houder)	X		

Hoomz.

Antoon van Rijenplein 1
5021 AR Tilburg

+31 (0)85 070 37 16
info@hoomz.nl
www.hoomz.nl